

Réseau de recherche  
international et pluridisciplinaire  
"Marché du travail et genre"

## PROGRAMME

Ouverture par :  
**Rachel Silvera**, co-directrice  
du Mage

Introduit et animé par  
**Clotilde Lemarchant**,  
sociologue, Université de  
Caen, Centre Maurice  
Halbwachs

avec la participation de

- **Anne Gotman**, sociologue,  
directrice de recherche,  
CNRS-CERLIS
- **Helen Peterson**,  
sociologue, Université de  
Göteborg en Suède
- **Laurent Toulemon**,  
démographe et sociologue,  
directeur de recherche à  
l'INED

... et apéritif,  
à partir de 18h30

**AMPHITHÉÂTRE  
DURKHEIM - SORBONNE**  
GALERIE CLAUDE BERNARD, ESC. I  
14, RUE CUJAS  
75005 PARIS

## LES AMPHIS DU MAGE

21 JUIN 2017  
DE 17H À 19H00

Débat

### Femmes sans enfant

à l'occasion de la parution  
du n° 37/2017 de *Travail, genre et sociétés*

Aujourd'hui, 18% des européennes sont sans enfant à 40 ans. Quelle est la part de l'infertilité «subie» et la part de l'infertilité «volontaire»? N'est-ce qu'une question de choix familial ou un choix de «carrière professionnelle»? Les politiques de «conciliation» travail-famille ont-elles un effet sur l'infertilité et si oui lequel? Le débat montrera la diversité des situations en Europe, notamment en comparant la France, l'Allemagne et la Suède.

Centre de Recherche sur les Liens sociaux

*cerlis*



UNIVERSITÉ  
**PARIS  
DESCARTES**

**U-PC**

Université Sorbonne  
Paris Cité



**MAIRIE DE PARIS**



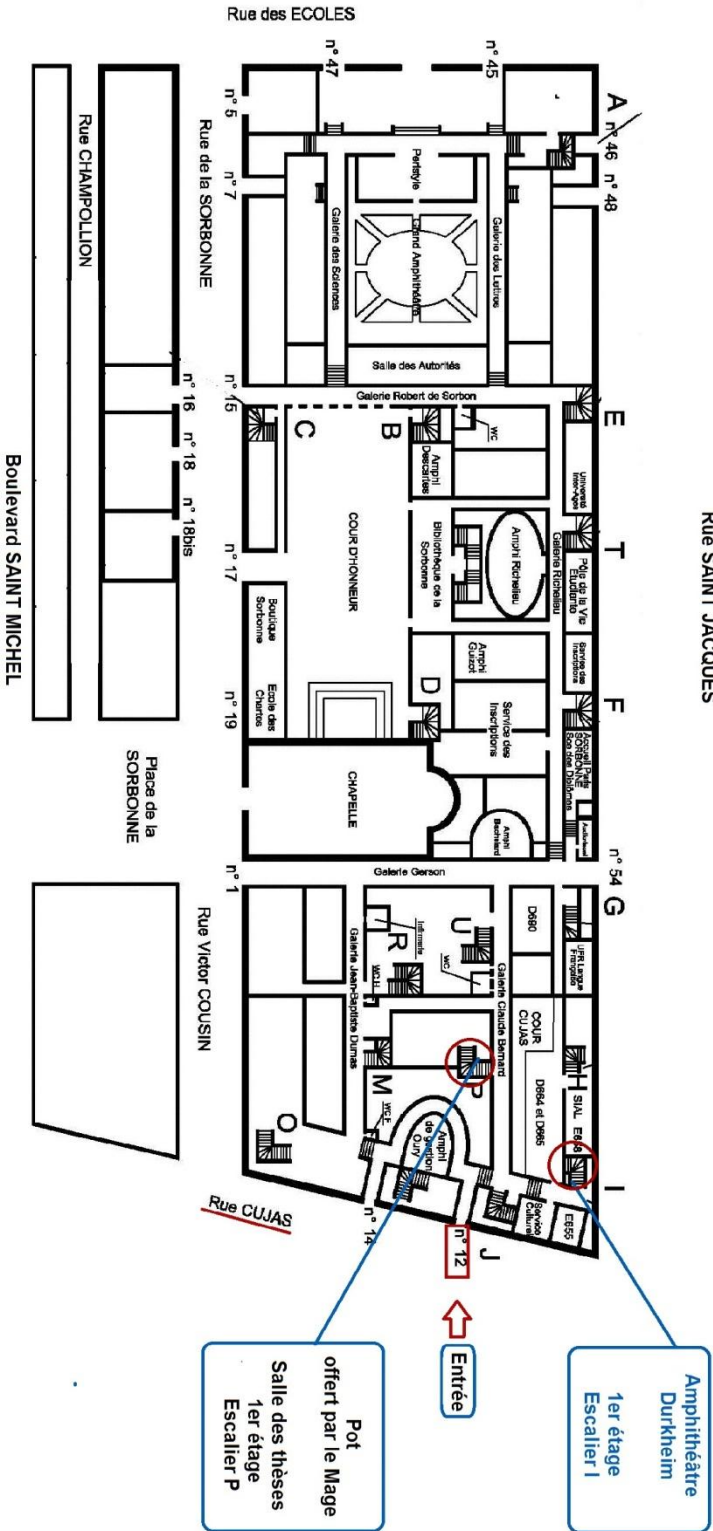
avec le soutien du  
Ministère des Familles, de l'Enfance  
et des Droits des femmes

MAGE

Université Paris-Descartes - CERLIS - 45 rue des Saints Pères - 75006 Paris  
Tél : +33 (0)1 76 53 36 00 - Mél : [mage.cnrs@shs.parisdescartes.fr](mailto:mage.cnrs@shs.parisdescartes.fr)  
Entrée libre, le nombre de places est limité,  
veuillez vous inscrire par mél : [mage.cnrs@shs.parisdescartes.fr](mailto:mage.cnrs@shs.parisdescartes.fr)

# Plan de la Sorbonne

Rue SAINT JACQUES



Amphithéâtre Durkheim  
1er étage  
Escalier I

Pot offert par le Magé  
Salle des thèses  
1er étage  
Escalier P

Entrée